

COMIA-SERIEN



SAMPO ROSENLEW



NÄR KOMFORT ÄR EN SJÄLVKLARHET
COMIA 2.0



COMIA
SERIES

C6

C8

C10

C12



Effektivitet



Produktivitet



Låg ljudnivå



Driftsäkerhet



Ergonomi



COMIA

SERIES



Komfort



Bra känsla



Kostnadseffektivitet



Servicevänlighet

Du håller nu i broschyren för Comia 2.0, vilken omfattar hela modellprogrammet. Vi önskar att du går igenom den med din återförsäljare och att ni diskuterar de olika alternativ som vi presenterar här. Eftersom det är en stor investering för din verksamhet att köpa en skördetröska, strävar vi efter att presentera våra försäljningsargument så tydligt som möjligt. Och framför allt vill vi berätta vilka ekonomiska fördelar den nya Comia 2.0-serien ger dig.

På den här sidan ser du Sampo-emojierna. Emojierna visar på varje sida i broschyren vilka konkreta fördelar Comias nya egenskaper ger dig.

Med vänlig hälsning,
Sampo-Rosenlews marknadsföringsteam.



NÄR KOMFORT ÄR EN SJÄLVKLARHET



Marknadens bredaste och tystaste förarhytt i sin storleksklass. Från luftdämpat förarsäte, vilket ingår som standard, till generöst utrymme, har nya Avara-hyten många komponenter som gör en lång tröskdag till en trevlig upplevelse.

När du bekantar dig med den nya förarhytten upptäcker du många detaljer som förbättrar tröskningen. När den bästa stunden i skördearbetet sker på en trevlig arbetsplats, orkar du bättre med andra sysslor på gården efter tröskdagens slut.





BRA ARBETSERGONOMI GARANTERAR BÄTTRE PRESTATIONSFÖRMÅGA



Rätt arbetsställning är en grundförutsättning för god hälsa. Kring denna mening började vi planera armstöd, konsol och körspaken tillsammans med ergonomispecialister. Med multispaken sköter du de viktigaste funktionerna för tröskningen, från manövrering av skärbordet till tanktömning. Via Comvision II-terminalen med pekskärmfunktion kan du övervaka och ställa in skördetröskan så att den ger dig det bästa tröskresultatet.





SÄKERHET FRAMFÖR ALLT



God sikt över skärbordet genom den stora välvda vindrutan gör det enklare att tröska. För att upprätthålla god sikt, även när skymningen faller på, är hytten utrustad med åtta arbetslampor. Eftersom tröskning är ett dammigt arbete, är Comia försedd med säkra handgrepp och breda fotsteg för att du säkert ska kunna rengöra vindrutan. När du transporterar maskinen från gården till åkern lyser alltid LED signaturlamporna. Båda sätena i förarhytten är försedda med säkerhetsbälten, vilket garanterar säkerheten i trafiken.





TÖMNINGSHASTIGHET PÅ EN NY NIVÅ

När man tröskar verkar tiden alltid vara en bristvara, så effektiv tröskning vid rätt tidpunkt säkrar en hög kvalitet på slutvaran. En kortare tömningstid ger betydligt mer tid för själva tröskningen och detta ger dig högre kapacitet och ett bättre ekonomiskt resultat.



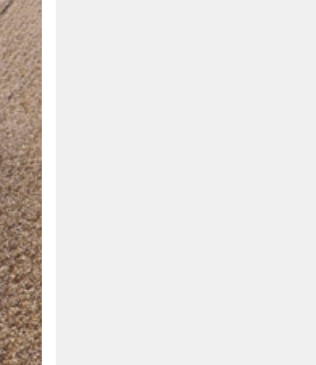


SKÄRBORDET KOPPLAS PÅ I EN HANDVÄNDNING



När skärbordsbredderna ökar har det blivit vardag att transportera skärbordet på en vagn. Oftast arbetar föraren ensam med skördetröskan och då får det inte gå åt någon extra tid till att koppla på skärbordet. En enkel tillkoppling säkras via en konformad gejder och hydraulisk multikoppling.





EFFEKTIVITET OCH KOMFORT



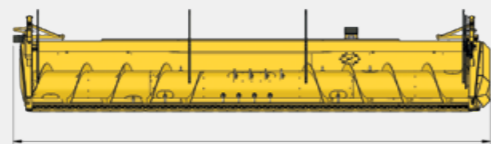
SKÄRBORD

Lätt att koppla till, optimal geometri och hydrauliska funktioner. Dessa egenskaper hittar du hos Comia-seriens skärbord. Erkänt bra kamhaspelfingrar av nylon och hydraulisk reversering gör detta utmärkta och fungerande skärbord än mer funktionellt.

Vare sig grödan är hög- eller lågväxande, klarar Comias skärbord av dem utan problem, vilket är ett resultat av åratals utveckling. Optimalt avstånd från kniven till inmatningsskruven säkrar kontinuerlig matning till inmatningselevatoren. Skärbordsnivellering finns som tillval till modellerna C6 och C8 och ingår som standard på modellerna C10 och C12. Skärborden finns i arbetsbredder från 3,9 upp till 6,3 meter.



-> 3,9m • 4,2m • 4,5m • 4,8m • 5,1m • 5,7m • 6,3m



EFFEKTIVA SKÄRBORD

Skärbordens arbetsbredder 3,9–6,3 m.



KNIV

Knivbladen på Comia-modellernas skärbord är monterade med skruv och mutter enligt modern standard. Om ett knivblad blir skadat är det lätt att byta detta separat. Skärkniven drivs via en remdriven Wobble Box och denna drivning är i praktiken underhållsfri.

INMATNINGSSKRUV

Den stora diametern på inmatningsskruven på Comia-seriens skärbord förebygger halmindning även under besvärliga förhållanden. För att uppnå jämn matning har antalet inmatningsfingrar anpassats till skärbordets bredd. Tack vare att inmatningsfingrarna är jämnt fördelade över hela skruvens bredd är risken för överbelastning minimal. Inmatningsskruven skyddas med en slirkoppling som är placerat i anslutning till remskivan.



KAMHASPEL

Comias haspelfingrar av nylon säkrar effektiv och skonsam matning även vid tröskning av liggsäd. Om ett haspelfinger av någon anledning går av, är det ingen risk för skador i tröskverket eller halmhacken.

Inställningarna för kamhaspeln manövreras hydrauliskt och automatisk haspelhastighet är standard på Comia-modellerna. Med den vertikala fram-back-justeringen av haspeln plockar du enkelt upp liggsäd på skärbordet.

INMATNINGSELEVATOR

Inmatningselevatoren har tre kedjor. På modellerna C10 och C12 säkerställer delade medbringare en jämn inmatning till tröskcylindern; vilket är särskilt viktigt vid tröskning av majs. Inmatningselevatoren är försedd med stora serviceluckor, bl.a. ovanför övre axeln kan man ta bort en inspektionsslucka som gör det enklare att rengöra elevatoren.

På vänster sida av inmatningselevatoren finns en kraftig hydraulmotor som sköter reverseringen av skärbordet och inmatningselevatoren. Kraftöverföringen till skärbordet sker via en kraftöverföringsaxel, vilken är enkel att koppla.

EFFEKTIVT TRÖSKVERK OCH MÅNGSIDIGA INSTÄLLNINGAR

TRÖSKVERK

JÄMN OCH HÖG EFFEKTIVITET MED EN FÖRCYLINDER

En förcylinder gör det möjligt att öka maskinens effektivitet utan att tröskverket behöver breddas. Beroende på förhållandena är C8 och C12 med förcylinder upp till 20 % mer effektiva än en tröska med endast en cylinder. Förcylindern jämnar ut materialflödet till huvudcylindern och möjliggör effektivare urtröskning vid själva huvudcylindern. I bästa fall sker hela 40 % av urtröskningen med förcylindern. Jämnare tröskning förebygger också kärnskador och sänker effektbehovet samt bränsleförbrukningen.

Konstruktionen på förcylinderskon hos Comia är patenterad. Det som gör den speciell är att avståndet mot förcylindern kan justera separat, vilket enkelt görs via elbrytare från förarplats. Förcylindern med sin underliggande slagsko ger en väsentlig bearbetning av materialet, så att huvudtröskcylindern kan tröska mer effektivt, för att säkra bästa möjliga resultat.

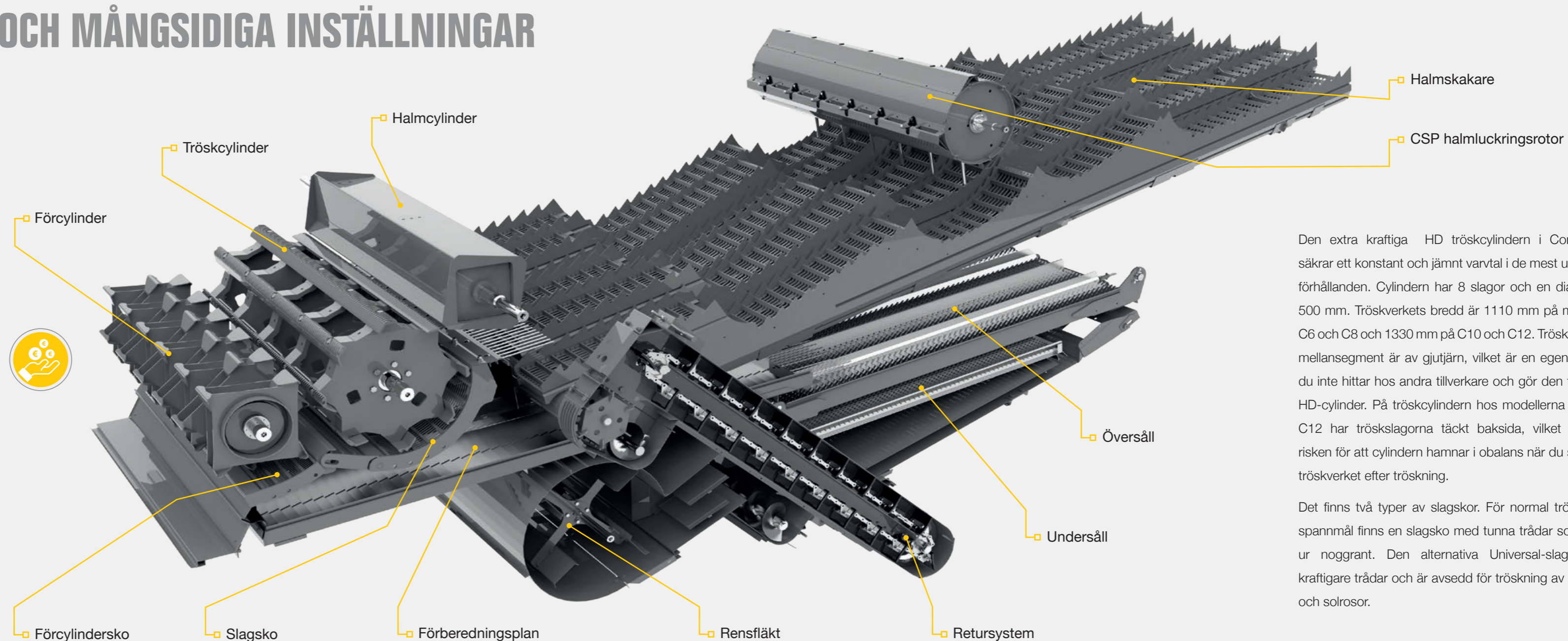


Illustration av Comia C12.

Den extra kraftiga HD tröskcylindern i Comia-serien säkrar ett konstant och jämnt varvtal i de mest utmanande förhållandena. Cylindern har 8 slagor och en diameter på 500 mm. Tröskverkets bredd är 1110 mm på modellerna C6 och C8 och 1330 mm på C10 och C12. Tröskcylinderns mellansegment är av gjutjärn, vilket är en egenskap som du inte hittar hos andra tillverkare och gör den till en äkta HD-cylinder. På tröskcylindern hos modellerna C10- och C12 har tröskslagorna täckt baksida, vilket minimerar risken för att cylindern hamnar i obalans när du startar om tröskverket efter tröskning.

Det finns två typer av slagskor. För normal tröskning av spannmål finns en slagsko med tunna trådar som tröskar ur noggrant. Den alternativa Universal-slagskon har kraftigare trådar och är avsedd för tröskning av majs, soja och solrosor.

FÖRBEREDNINGSPLAN

På Comia-serien kan förberedningsplanen bekvämt dras ur för rengöring, vilket är en egenskap som i flera år har varit standardutrustning på Sampo-tröskorna. På modellerna C6 och C8 är förberedningsplanet av förzinkad stålplåt.

Comia C10 och C12 har förberedningsplan i tåligt rostfritt stål. Den rostfria ytan är också glatt, vilket gör att smuts inte fastnar på den. För rengöring medföljer ett specialverktyg som gör att du enkelt kan dra ur planen också på ute på fältet.

FLÄKT OCH SÅLLHUS

En fläkt med stor diameter blåser effektivt bort oönskat material ur sållhuset. Fläkthastigheten reglerar du bekvämt från förarplats. Fläkten är också försedd med en praktisk bypass-lucka som går att öppna om man önskar mindre luftmängd, t.ex. vid tröskning av gräsfrö.

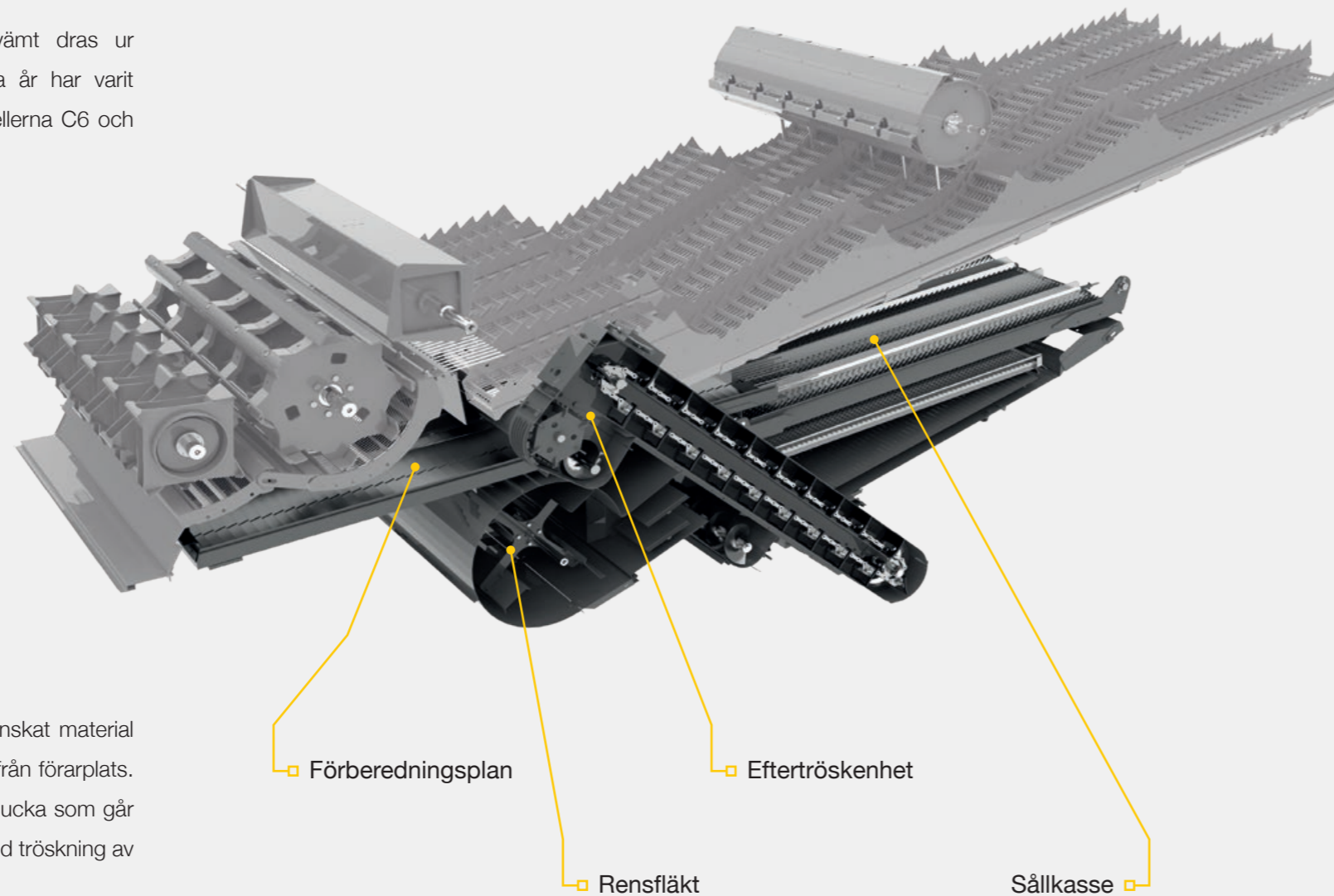


Illustration av Comia C12.

SÅLLHUS

Översålllet är ett modernt högkapacitetssåll med stråreturspär. Varannan lamell på RV2-sålllet med stråreturspär har nedåtböjda lameller för att effektivt förhindra att eventuella halmpipor kommer in i spannmålstanken, även vid stora sållöppningar.

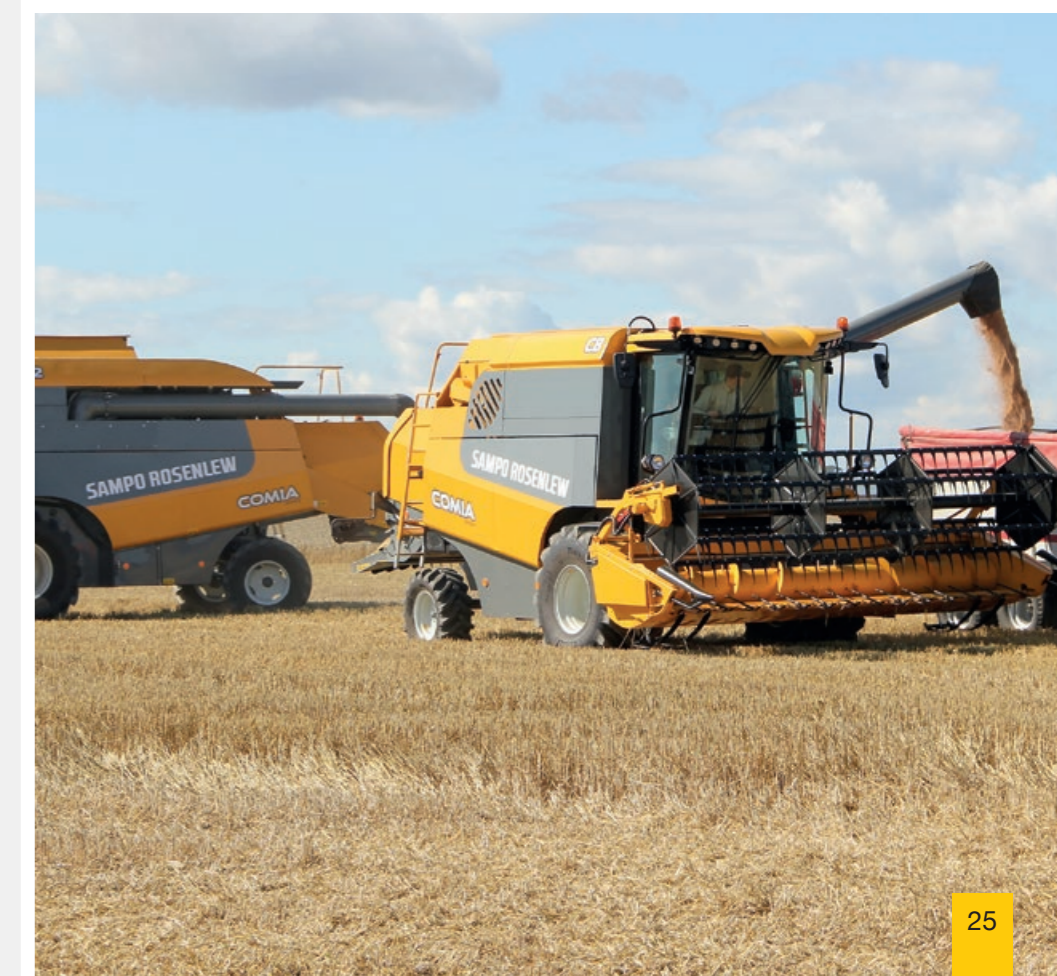
Undersålllet på modellerna C6 och C8 är fasta rundhållssåll (5/12/16 mm). C10 och C12 har justerbart undersåll av typen RV3 med täta lameller. Både RV2- och RV3-sållen kan öppnas över 30 % mer än vanliga såll för mer effektiv rensning och ren slutvara i spannmålstanken.

Båda sållen kan justeras separat. Sållförlängningen är fast på C6 och C8. På C10 och C12 är förlängningen justerbar.

URTRÖSKNING AV RETURGODS

På C6 och C8 har returtröskningen på vänster sida lösts genom att returnera returgoods separat. Eftersom returgodset går i en separat cirkulation och det bearbetas genom en effektiv, separat eftertröskenhets, belastas inte tröskcylindern i onödan och slutvaran återblandas inte med det otröskade materialet vid tröskcylindern.

På C10 och C12 går returgodset inte till tröskcylindern, utan det tröskas i en eftertröskenhets och förs skonsamt tillbaka till rensverket strax under slagskon. I stället för att transporteras med skruv förs returgodset med en skrapelevator till eftertröskenhets. Med denna funktion kan uppsamlingsplanet föra det bearbetade godset till sålllet på ett kontrollerat sätt utan att störa rensfläktens luftström.



CSP-HALMLUCKRINGSROTOR

Vid tröskning i fuktiga förhållanden eller om halmen ännu inte är fullt mogen krävs det ett betydande arbete av halmskakarna. CSP (Cylinder Separation)-halm luckringsrotorn på Comia-tröskorna är placerad ovanför skakarna och ökar väsentligt deras frångiljningskapacitet.

Halm luckringsrotorns bearbningsgrad kan regleras efter olika grödor. De vanligaste spannmålsslagen tröskas med grundinställningen, men t.ex. vid tröskning av oljevaxter kan det vara bra att justera vinkeln på halm luckringsrotorns fingrar. Vinkeln kan justeras på tröskans högra sida under sidoskyddet.

Vid normala svenska tröskförhållanden ger CSP-rotorn cirka 20 % högre frångiljningseffekt hos skakarna. CSP halm luckringsrotor är standard på alla Comia-modeller.

HALMSKAKARE

Sampo Rosenlews skördetröskor är kända för sin utmärkta lämplighet för de fuktigare skördeförhållanden som ofta råder i norra Europa.

I dessa förhållanden är skakarna avgörande för tröskans faktiska prestanda. De löstagbara bottnarna på Comias skakare är tillverkad av rostfritt stål.

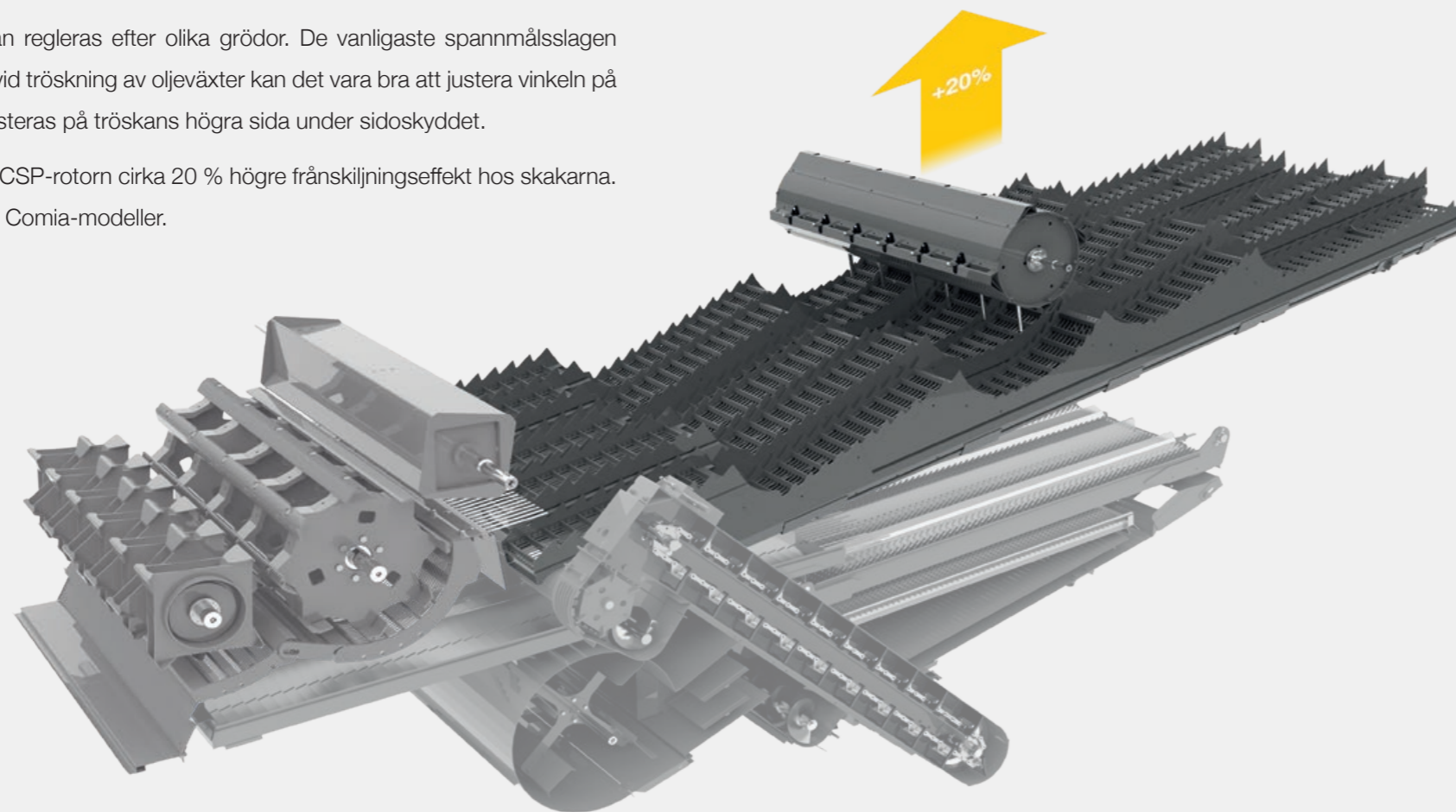


Illustration av Comia C12.

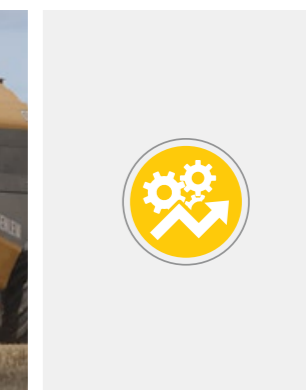
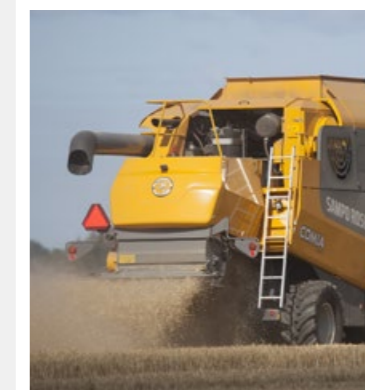
Comia C6 och C8 hör till klassen med fyra skakare och de större Comia C10 och C12 hör till klassen med fem skakare. Det är känt att fler skakare ökar frångiljningseffekten och därför är Comia C6 och C8 utrustade med fem skakare och Comia C10 och C12 är försedda med sex skakare.

HALMHACK

Comia-serien är utrustad med den välkända Rekord-hacken. När du tröskar med brett skärbord är halmmassan enorm och det är viktigt att det finhackade materialet sprids ut jämnt och fördelas ner genom stubben. Oavsett vilken odlingsmetod du använder är en jämn och fin fördelning av det hackade materialet alltid en fördel.

Standardhacken på Comia C6 och C8 är en effektiv hack som roterar 3000 v/min. Som tillval kan du välja mellan två höghastighetshackar. Båda modellerna roterar med hastigheten 3800 v/min. Den ena hacktypen är en komforthack, vilken har en styrplåt i halmhuven som styr halmen antingen ner i hacken eller till en halmsträng.

Comia C10 och C12 är utrustade med en höghastighetshack som standard. Den stora rotordiametern och hastigheten på 3800 varv gör att halmen hackas enkelt och lätt. Om du vill ta vara på halmen och stänga av hacken gör du det mycket enkelt genom att via en spak flytta styrplåten så att halmen leds förbi hacken. Samtidigt förhindras det med en koppling att hacken inte fortsätter att rotera och förbruka bränsle.



FÖRARHYTTEN AVARA

Rymlig, ergonomisk och modern. Tre adjektiv som beskriver den nya Comia-seriens förarhytt.

Avara-hytten har de egenskaper och funktioner som våra kunder värdesätter i skördetröskans hytt. I en ergonomisk arbetsmiljö orkar man arbeta genom en lång tröskdag. Nytt, modernt utseende, vidvinkelbackspeglar och åtta arbetslampor gör denna eleganta helhet funktionell.

I Comias Avara förarhytt uppfylls dessa aspekter. Vi har förnyat hela förarmiljön - vindrutan, styrpelaren, sätet, reglagen, luftcirkulationen och pekskärmen. Under en lång tröskdag spenderar man många timmar i hytten och tack vare de optimala och ergonomiskt utformade reglagen sker arbetet säkert och föraren orkar med längre arbetsdagar.





AVARA – INTE BARA UTSEENDE

Åtta arbetslampor, moderna LED färdljus och en bred vindruta. Innermåtten har vuxit med 30 centimeter, vilket ger fantastiskt mycket mer utrymme. Vid planeringen av hytten har vi beaktat en obehindrad sikt för föraren ut över skärbordet. Detta har vi påverkat genom utformningen av A-stolparna och golvet. När vindrutan fortsätter ner under golvnivån har du bättre sikt över skärbordet och inmatningsskruven.

Service blir enklare att utföra tack vare handtag som du kan hålla i för att, vid behov, bekvämt rengöra vindrutan på utsidan.

ETT HÖGKLASSIGT FÖRARSÄTE UTGÖR GRUNDEN FÖR ERGONOMI

Ett luftdämpat förarsäte är standard i Avara-hytten. Säkerhetsbältet ser till att föraren färdas säkert. Det är enkelt att hitta lämpliga inställningar på sätet för en lång arbetsdag och om detta inte är tillräckligt, kan du som tillval välja ett förarsäte som har fler inställningar, bl.a. plandämpning och luftreglerat korsryggsstöd.

Comia-modellerna har också ett rymligt instruktörssäte som standard, som vid behov kan fällas undan.

ARMSTÖDSKONSOL

Multispaken är bara en del av denna fantastiska helhet. Alla tröskfunktioner, såsom inkoppling av tröskverk och skärbord, har placerats i armstödet. I armstödskonsolen finns också 12 V- och USB-eluttag, samt att ett behändigt förvaringsfack, till exempel för mobiltelefon, har integrerats i konsolen.

FUNKTIONALITET

När du sitter i den nya Avara-hytten märker du många smarta detaljer. Du kan vid behov dra ner solgardinen från hyttens tak. Förvaringsutrymmet har utökats och det finns gott om utrymme under instruktörssätet. Likaså kan man placera större saker på golvet under armstödskonsolen. Som tillval kan du välja en behändig kylbox för matsäck och drycker. Det finns separata förvaringsfack för kläder och viktiga papper.



PERFEKT ENHANDSKONTROLL

När det är enkelt att kontrollera skördetröskan uppnår man det bästa tröskresultatet. Avarhyttens centralenhet är armstödskonsolen, vilken är integrerad i förarsätet. ComVision II, en stor pekskärm i färg på 12,3 tum, armstödskonsolen och den användarvänliga multispaken har utvecklats exklusivt för Comia-serien.



EN SPAK, ALLT UNDER KONTROLL

Människor är individer och världen är full av olika stora händer. Denna utmanande situation var utgångspunkten för vår nya multispak. Eftersom spaken innefattar de mest frekvent använda funktionerna under tröskningen, måste den vara optimalt placerade. Multispaken har konstruerats med 45 graders lutning, vilket gör den unik på marknaden. Multispakens position tillåter att handen bekvämt får vila på spaken samtidigt som du smidigt kan styra de olika funktionerna. Spakens ergonomiska utformning har utvecklats i nära samarbete med specialister i ergonomibranschen, vilket har resulterat i en multispak som passar i varje hand.



NY, ANVÄNDARVÄNLIG PEKSKÄRM

TRANSPORTLÄGE

När du ska transportera trösken från gården till fältet och vill försäkra dig om att arbetshydrauliken på trösken inte är aktiverad, kan du koppla från den med en brytare från förarplats. Då aktiveras automatiskt Comvision II-terminalens transportläge där en hastighetsmätare visas till vänster på skärmen.

INSTÄLLNING AV TRÖSKVERK

När du trycker på menyknappen på den högra skärmen kan du välja den vy där du kan ställa in cylindervarvet, varvtalet för rensfläkten och slagskoavståndet. Om du har någon av modellerna C8 eller C12 med för-cylinder, kan du också ställa in avståndet för den främre slagskon via skärmen.

BACKKAMERA

Till höger på skärmen kan du också välja att visa bilden från backkameran. Till Comvision II kan du även ansluta en ytterligare kamera, till exempel

en kamera som visar dragkroken, varvid du enklare kan koppla till bordvagnen. När du backar trösken kan du via menyens inställningar välja om bilden ska visas automatiskt.

VAL AV FUNKTIONSVÄRDEN

I Comvisions undermeny kan du välja att visa tre olika funktionsvärden. När du trycker på ett värde, till exempel utnyttjandegrad av motoreffekt, kan du visa det på huvudskärmen. Det finns många alternativa funktionsvärden som kan visas och de gäller i huvudsak viktiga motordata.

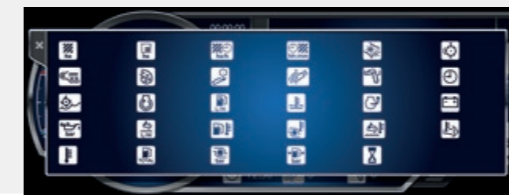
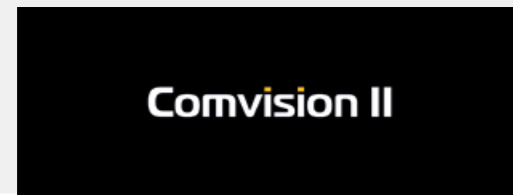
INSTÄLLNINGSMENYER OCH LOGGDATA

Via inställningsmenyn kan du välja olika information som visas i Comvision II. Du kan t.ex. visa aktiva och passiva felkoder, total bränsleförbrukning osv. Du kan också ställa in vissa givare, till exempel spänningen för inmatningselevators vinkelgivare och med hjälp av detta ändra nollpunkten för skärbordets skärhöjd.

COMVISION II

Comvision II har en bred 12,3 tums färgskärm med bildförhållandet 8:3 och är den bredaste tröskskärmen på marknaden. Med en hand manövrerar du dig snabbt runt i den moderna pekskärmen samtidigt som du fortsätter tröska. Skärmen är indelad i två delar, en statisk och en alternativ vy. För den alternativa vyn kan du själv välja mellan till exempel varvtalsindikering eller backkamera.

Du kan enkelt ställa in skärmen i önskad vinkel, eftersom den är upphängd med två kulleder. Det är mycket enkelt att övervaka tröskningen, när du med en blick till exempel kan se spillindikatorn, höjden på skärbordet, körhastighet och varningsindikatorer. När ett larm inträffar visar Comvision II varningen med en pop-up-ruta och ljudsignal. Du kan enkelt avläsa eventuella motorfelkoder.



SPANNMÅLSTANK

När spannmålstanken fylls betyder det att lantbrukaren får lön för mödan. Ju större tank desto större belöning. Tröskorna i Comia-serien är utrustade med stora spannmålstankar mellan 4400 liter upp till 7600 liter. De nya Comia-modellerna har förnyats på flera sätt beträffande spannmålstankarna och detta betyder en konkret effektivisering av arbetet för användaren. Effektivitet betyder framför allt högre kapacitet.

Comia C6 och C8 har stora tankar på 4400 liter och 5400 liter. Tömningshastigheten och volymen har utökats i jämförelse med förra generationens Comia-maskiner. Nu är tömningshastigheten 75 l/s, dvs. 50 % högre än på den tidigare modellen.

En tömningshöjd på 4 meter är standard på dessa två modeller, så att du nu bekvämt kan tömma tanken i en vagn med höga lämmar. Det långa tömningsröret faller du ut och in via en brytare i multispaken. Likaså aktiverar du tömningen via multispaken.



Via det stora fönstret in till spannmålstanken kan du mycket enkelt följa med hur tanken fylls. Tanken är belyst med effektiv LED-belysning, vilket betyder att du vid tröskning på kvällstid, enkelt kan se kvaliteten på spannmålet. När tanken blir full aktiveras ett larm i Comvision II-skärmen och informerar att det är dags för tömning.

MARKNADENS ENKLASTE SPANNMÅLSTANK ATT RENGÖRA.

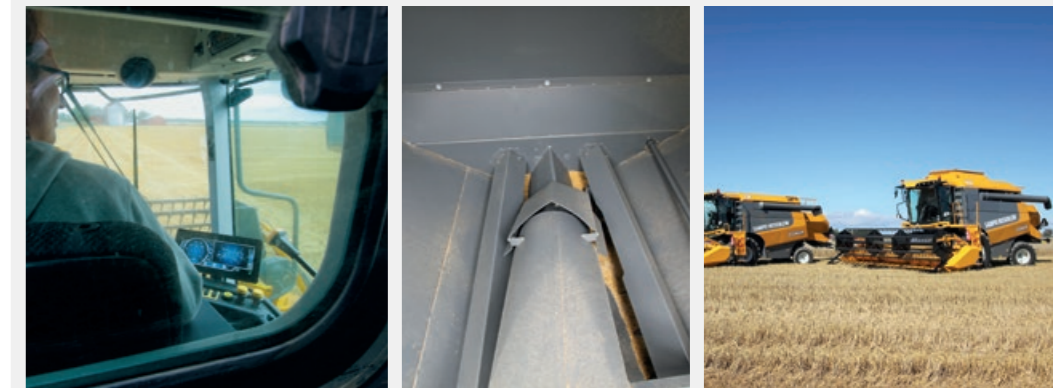
Den enkla rengöringen är en egenskap som alla som arbetat med en Sampo Rosenlew-tröska värdesätter och kräver. Spannmålstankarna på Comia C6 och C8 kan rengöras på fältet utan verktyg.

Det unikt enkla tillvägagångssättet att rengöra spannmålstanken möjliggörs bl.a. av spannmålstankens unika W-botten. Med denna okomplicerade konstruktion matar två separata bottenskruvar spannmålet till tömningsskruven. Båda bottenskruvarna kan smidigt dras ur spannmålstanken ute på fältet.

På modellerna C10 och C12 är spannmålstankarna försedda med ett slutet tömningssystem. Detta innebär en mycket hög tömningshastighet, 100 l/s. Du kan använda tanktömningen i tömningsrörets alla vinklar, vilket gör det enklare att fylla vagnen. Tömningsröret är mycket långt och tömningshöjden är 4,4 meter. Röret styrs bekvämt via multispaken.

Tankens storlek är 6000 liter resp. 7600 liter när tankförhöjningen har lyfts upp. Du kan via en knapp från förarplats sänka ner tankförhöjningen till transportläget när du ska transportera maskinen på väg eller förvara den inomhus.

Också dessa modeller har ett stort fönster in till spannmålstanken och LED-lampan lyser effektivt upp tanken. I spannmålstanken finns det två nivåvakter, så Comvision II informerar när tanken ska tömmas.



ROBUST KRAFTÖVERFÖRING

Alla tröskor i Comia-serien har en robust, treväxlad växellåda. Lådan är försedd med en hydraulisk avlastare som gör växlingen lätt och behändig. För att aktivera avlastaren trycker du på knappen på växelspaken. Växellådan får sin kraft från en momentstark hydrostatmotor, som du steglöst manövrerar med multispaken från förarplats.



KRAFT OCH UTHÅLLIGHET

Den kraftiga framaxeln med oljenav och skivbromsar gör det möjligt att använda breda däck. I tabellen med teknisk specifikation kan du kontrollera vilka däck som passar på den Comia-modell som passar dig. Som tilläggsutrustning kan du välja hydraulisk fyrhjulsdraft, som hjälper dig att komma fram under besvärliga förhållanden.

REN KRAFT MED MINDRE BRÄNSLE

När utsläppsbestämmelserna för motorer blir striktare, följer Comia-serien med. De vidstarka AGCO Power-motorerna uppfyller den strikta utsläppsnormen Steg 5. Den nya dieseltekniken har gett en total minskning på nästan 10 % i bränsleförbrukningen jämfört med tidigare motorversioner. Vi har valt stor motoreffekt på Comia-modellerna för att minimera motorbelastningen. Samtidigt finns det en effektreserv vid mycket krävande förhållanden. Antalet hästkrafter i Comia-serien börjar från 185 hk och fortsätter upp till hela 300 hk.



RENGÖRING OCH UNDERHÅLL

Ingen annan skördetröska på marknaden är lika lätt att rengöra. För att se att det stämmer behöver du bara läsa vad det står på det här uppslaget. Sampo Rosenlews skördetröskor har alltid varit lätta att rengöra tack vare sina tekniska lösningar. Förberedningsplanen kan dras ut, skakarbottnarna kan tas bort och så vidare. Även om du kan hitta liknande egenskaper hos andra fabrikat innebär Sampos lösning att du inte behöver åka till maskinhallen för rengöring, utan du kan utföra den ute på fältet och spara tid. Det är mycket lätt att komma åt inmatningselevatorns övre axel och slagskon. Genom att ta bort de stora serviceluckorna kommer du enkelt åt att blåsa rent slagskon när du har tröskat i svåra förhållanden. Tumregeln är ju att en ren tröska ger ren slutvara i spannmålstanken.



Luckorna till bottenskruvarna för spannmålselevator och retursystem öppnar du enkelt och bekvämt via spakar med snabbblåsning på tröskans vänstra sida. Du slipper krypa in under maskinen – alla åtgärder kan utföras från sidan av maskinen. När du tröskar under svåra och fuktiga förhållanden samlas det material under slagskon i framkant av förberedningsplanet. Då är det viktigt att förberedningsplanet enkelt kan dras ur för rengöring. Comia C10 och C12 har förberedningsplan i rostfritt stål. Även över- och undersållen kan dras ur för rengöring. Bottnen på skakarna drar du lätt ut genom bakluckan på tröskan. Allt det här kan du göra på fältet med hjälp av ett specialverktyg som medföljer tröskan.

C6 och C8 har som standard marknadens enklaste spannmålstankar att rengöra. Nästan alla skruvar i tanken kan dras ur utan verktyg. Det är något som uppskattas inte minst av utsädesodlare och kunder som arbetar under besvärliga förhållanden.



UTMÄRKT RENGÖRBARHET

SAMPO-SERVICE OCH -RESERVDELAR ALLTID NÄRA TILL HANDS

Sampo Rosenlew erbjuder tillsammans med Sampo Rosenlew-återförsäljarna Sveriges bästa service- och reservdelstjänst. Under skördeperioden har centrallagret i Malmö jour varje dag och utför leveranser nästan dygnet runt. Reservdelar som skickas från centrallagret når återförsäljaren nästa dag. Genom att använda originaldelar och auktoriserade Sampo Rosenlew-verkstäder kan du vara säker på att du får den bästa och mest kompetenta servicen.



TRADITIONELLA FÖRARKURSER I ÖVER 40 ÅR

De första förarkurserna arrangerades för köpare av Sampo skördetröskor redan i början av 1970-talet. Kurserna har bibehållit sin popularitet under årens lopp och är fortfarande en av de förmåner som ingår i köpet av en ny Sampo. Precis som de kunder som hunnit ta kursen flera gånger har konstaterat, utvecklas kurserna hela tiden. Utbildningen tar upp både nya trösktekniker och nya grödor. Även om den grundläggande tekniken i skördetröskorna är densamma år efter år, tillkommer det hela tiden nya egenskaper. Genom att delta i kursen får du värdefull information om din Comias egenskaper för kommande år. Samtidigt är det ett lysande tillfälle för dig som kund att bekanta dig med Sampo Rosenlews helt nyrenoverade utbildningslokaler.



COMIA-SERIEN



COMIA C6

- 4-cylindrig 185 hk AGCO Powermotor, Steg 5
- 4,5 m skärbord
- Luftkonditionering
- Comvision II-terminal med pekskärm
- Tröskcylinder med 8 slagor
- Spannmålstank på 4400 liter
- Tömningshastighet 75 l/s
- 5 st. skakare med fyra steg
- CSP halmluckringsrotor
- Halmhack 3300 v/min
- Framhjul 600/65R34
- Bakhjul 420/65R20



COMIA C8

- 6-cylindrig 210 hk AGCO Powermotor, Steg 5
- 4,8 m skärbord
- Luftkonditionering
- Comvision II-terminal med pekskärm
- För cylinder
- Tröskcylinder med 8 slagor
- Spannmålstank på 5400 liter
- Tömningshastighet 75 l/s
- 5 st. skakare med fyra steg
- CSP halmluckringsrotor
- Halmhack 3300 v/min
- Framhjul 750/65R26
- Bakhjul 420/65R20



COMIA C10

- 6-cylindrig 238 hk AGCO Powermotor, Steg 5
- 5,7 m skärbord
- Luftkonditionering
- Comvision II-terminal med pekskärm
- Tröskcylinder med 8 slagor
- Spannmålstank på 6000 liter
- Tömningshastighet 100 l/s
- 6 st. skakare med fyra steg
- CSP halmluckringsrotor
- Höghastighetshack 3800 v/min
- Framhjul 800/65R32
- Bakhjul 480/65R24



COMIA C12

- 6-cylindrig 300 hk AGCO Powermotor, Steg 5
- 6,3 m skärbord
- Luftkonditionering
- Comvision II-terminal med pekskärm
- För cylinder
- Tröskcylinder med 8 slagor
- Spannmålstank på 7600 liter
- Tömningshastighet 100 l/s
- 6 st. skakare med fyra steg
- CSP halmluckringsrotor
- Höghastighetshack 3800 v/min
- Framhjul 800/65R32
- Bakhjul 480/65R24



Praktiskt paket 1

DHC
backkamera
elektriskt inställbara
speglar

Praktiskt paket 2

AHC
backkamera
elektriskt inställbara
speglar

Automatic Pack

AHC
Automatiska grödinställningar
Backkamera
(endast modellerna
C10 & C12)

Kylpaket

Klimatanläggning
portabel kylbox

Belysningspaket

LED-lampor 8 st.
belysning under
sidoskydd
extra roterande
varningsljus i bak

TILLVAL/EXTRAUTRUSTNING

AHC

Du kan välja till skärbordsautomatik till alla Comia-modeller, vilken omfattar nivellering och skärhöjdsreglering. Ställ in skärhöjden med reglagen i konsolen och med minnesknapparna på körspaken kan du aktivera den önskade skärhöjden för skärbordet. AHC-systemet omfattar sammanlagt fyra minnespositioner. Två minnesplatser kan ställas in via kontrollreglagen, varav den ena reagerar på inmatningselevators vinkelgivare. De två andra minnespositionerna reagerar också på en sensor och deras inställning kan sparas i knapparna på multispaken.

DHC

Du kan välja till automatisk återgång till inställd skärhöjd för modellerna C6 och C8. Det finns två minnespositioner som reagerar på inmatningselevators vinkelgivare. Minnespositionerna använder du via knapparna i multispaken. Använd minnespositionsknapparna och Shift-knappen på multispaken för att spara skärhöjden.

VERTIKALKNIV

Du kan montera en vertikalkniv på standardskärborden för bättre inmatning till skärbordet och mindre skärbordsspill. De erforderliga monteringsjärnen medföljer.

BORDSVAGN

Du kan enkelt transportera skärbordet med en Sampo Rosenlew skärbordsvagn. Vagnen kan ställas in enligt skärbordets bredd. Vid tröskningens start kan skärbordet bekvämt kopplas på inmatningselevatoren direkt från vagnen.

BOSSPRIDARE

När bredden på skärbordet ökar växer också mängden boss och agnar som kommer från sållhuset. För att denna restprodukt ska spridas över ett tillräckligt stort område kan man förse skördetröskan med en bosspridare, vilket ger enklare inblandning av växtresterna vid efterföljande jordbearbetning.

BACKKAMERA

Du kan koppla in upp till två kameror till Comvision II-monitorn. I inställningarna kan du välja om kamerans bild ska visas automatiskt när du backar eller om du vill att denna vy ska vara aktiv hela tiden.

ELEKTRISKT INSTÄLLBARA SÅLL (ENDAST C10 OCH C12)

När du utrustar tröskan med elektriskt inställbara såll kan du från förarplats ställa in sållen efter förhållandena. På Comvision II-skärmen ser du vilken sållöppning du använder när du tröskar.

CAA - AUTOMATISK GRÖDINSTÄLLNING

När tröskan är utrustad med elektriska såll, kan du utrusta Comia C10 och C12 med en funktion som automatiskt ställer in grödinställningarna för tröskningen med en knapptryckning. Det betyder automatisk inställning av tröskcylinders varvtal, slagskoavståndet, fläktvarvet och sållöppningen. Du kan också spara upp till 50 egna anpassade grödinställningar. De förinställda fabriksinställningarna utgår från normala skördeförhållanden för de olika grödorna.

FYRHJULSDRIFT

Vid behov kan du välja till fyrhjulsdraft som gör det enklare att ta sig fram på fälten under besvärliga förhållanden. Navmotorerna, som monterats i bakhjulen, är av gedigen Black Bruin®-kvalitet. Med fyrhjulsdraften inkopplad ligger 25 % av drivkraften på bakhjulen. Fyrhjulsdraften kan elektroniskt kopplas in eller ur från förarplats.

COMIA	Teknisk specifikation	C6	C8
SKÄRBORD			
Rekommenderad skärvidd	m	4,50	4,80
Alternativa skärvidder	m	3,90/4,20	4,20/4,50
Skärhöjd	m	- 0,20...+1,20	- 0,20...+1,20
Knivhastighet	slag/min	1020	1020
Skärbordsreversering	typ	hydraulisk	hydraulisk
HASPEL			
Diameter	m	1,05	1,05
Varvtalsområde	v/min	0...50	0...50
Varvtalsjustering		hydraulisk	hydraulisk
Haspelförskjutning		hydraulisk	hydraulisk
FÖRCYLINDER			
Bredd/diameter	m		1,11/0,40
Varvtal	v/min		600...1300
Slagskoyta	m ²		0,34
TRÖSKCYLINDER			
Bredd/diameter	m	1,11/0,50	1,11/0,50
HD-cylinder		std	std
Antal slagor	st	8	8
Typ av slaga		skruvade	skruvade
Varvtalsområde	v/min	600...1300	600...1300
Varvtalsjustering		elekt.	elekt.
SLAGSKO			
Yta	m ²	0,51	0,51
Omslutningsvinkel	grader	105	105
Antal slagskolinjaler	st	12	12
Steglös justering	mm	6...42	6...42
Slagskojustering		elekt.	elekt.
HALMSKAKARE			
Antal	st	5	5
Total frånskiljningsyta	m ²	4,80	4,80
CSP halmlockningscylinder		std	std
SÅLLKASSE			
Översåll	m ²	1,74 + 0,33	1,74 + 0,33
Undersåll	m ²	1,33	1,33
Total sållyta	m ²	3,40	3,40
Justering av rensfläkt		elekt.	elekt.

COMIA	Teknisk specifikation	C6	C8
HALMHACK			
Typ med pendlande knivar		std	std
SPANNMÅLSTANK			
Volym	liter	4400	5400
Tömningshöjd	m	4,00	4,00
MOTOR			
		AGCO Power	AGCO Power
Effekt	kW/hk	136/185	154/210
Nominellt varvtal/antal cylindrar	v/min/st	2000/4	2000/6
Volym bränsletank	lit.	350	350
TRANSMISSION			
Typ		Hydrostatisk	Hydrostatisk
Slutväxlar		Slutväxlar i oljebad	Slutväxlar i oljebad
DÄCKSUTRUSTNING			
Drivhjul		600/65R34	750/65R26
Styrhjul		420/65R20	420/65R20
HYTT			
		Avara	Avara
Förarsäte		Sears	Sears
Instruktörssäte		std	std
Hyttvärme		std	std
Luftkonditionering		std	std
Radio		tillval	tillval
Prestandamonitor		Comvision II	Comvision II
VIKT			
Standard skärbord och halmhack	kg	8000	9000
DIMENSIONER			
Längd utan skärbord	m	7,86	8,28
Transporthöjd	m	3,65	3,65
Transportbredd utan skärbord och med standarddäck	m	3,12	3,30
RIKLIGT MED TILLVAL OCH EXTRAUTRUSTNING			
DHC, AHC, vertikalkniv, backkamera, bordsvagn, bosspridare, fyrhjulsdraft, däcksalternativ, LED-belysning, radio etc.			

COMIA	Teknisk specifikation	C10	C12
SKÄRBORD			
Rekommenderad skärvidd	m	5,70	6,30
alternativ skärvidd	m	4,80/5,10	5,10/5,70
Skärhöjd	m	- 0,20...+1,20	- 0,20...+1,20
Knivhastighet	slag/min	1020	1020
Skärbordsreversering	typ	hydraulisk	hydraulisk
HASPEL			
Diameter	m	1,05	1,05
Varvtalsområde	v/min	0...50	0...50
Varvtalsjustering		hydraulisk	hydraulisk
Haspelförskjutning, fram/bak		hydraulisk	hydraulisk
FÖRCYLINDER			
Bredd/diameter	m		1,33/0,40
Varvtal	v/min		600...1300
Slagskoyta	m ²		0,41
TRÖSKCYLINDER			
Bredd/diameter	m	1,33/0,50	1,33/0,50
Extra kraftig cylinder		std	std
Antal slagor	st	8	8
Typ av slagor		bultade	bultade
Varvtalsområde	v/min	600...1300	600...1300
Varvtalsjustering		elekt.	elekt.
SLAGSKO			
Slagskoyta	m ²	0,62	0,62
Omslutningsvinkel	grader	105	105
Antal slagskolinjaler	st	9	9
Steglös justering av slagskoavstånd	mm	6...42	6...42
Slagskojustering		elekt.	elekt.
HALMSKAKARE			
Antal	st	6	6
Total skakaryta	m ²	6,30	6,30
CSP halmuckringsrotor		std	std
SÅLLHUS			
Översåll	m ²	2,30 + 0,40	2,30 + 0,40
Undersåll	m ²	1,80	1,80
Total sållyta	m ²	4,50	4,50
Justering av rensfläktens varvtal		elekt.	elekt.

COMIA	Teknisk specifikation	C10	C12
HALMHACK			
Höghastighetshack		std	std
SPANNMÅLSTANK			
Volym	lit.	6000	7600
Tömningshöjd	m	4,40	4,40
MOTOR			
		AGCO Power	AGCO Power
Motoreffekt	kW/hk	175/238	221/300
Nominellt varvtal/antal cylindrar	v/min/st	2000/6	2000/6
Volym bränsletank	l	450	450
TRANSMISSION			
Typ		hydrostatisk	hydrostatisk
Slutväxlar		slutna i oljebad	slutna i oljebad
DÄCKSUTRUSTNING			
Fram standard		800/65R32	800/65R32
Bak standard		480/65R24	480/65R24
HYTT			
		Avara	Avara
Förarsäte		Sears	Sears
Instruktörssäte		std	std
Hyttvärme		std	std
Luftkonditionering		std	std
Radio		tillval	tillval
Prestandamonitor		Comvision II	Comvision II
VIKT			
Med standard skärbord och halmhack	kg	11700	12600
DIMENSIONER			
Längd utan skärbord	m	8,61	9,03
Transporthöjd	m	3,97	3,97
Transportbredd utan skärbord och med standarddäck	m	3,70	3,70
EN MÄNGD TILLBEHÖR OCH EXTRAUTRUSTNING			
AHC, CAA, el-manövrerade såll, vertikalkniv, backkamera, bosspridare, fyrhjulsdrift, däcksalternativ, LED-belysning, radio etc.			



SAMPO ROSENLEW

Marknadsföres av:

För mer information besök vår hemsida:
www.lantmannenmaskinimport.se

LMi

Sampo Rosenlew Ltd

Konepajanranta 2A

P.O. Box 50

FI-28101 Pori, Finland

Tel. +358 207 550 555

Fax. +358 2 632 6546

www.sampo-rosenlew.fi

Produktutvecklingen av Sampo Rosenlews skördetröskor fortsätter kontinuerligt. Därför förbehåller sig företaget rättigheten att utan föregående meddelande ha möjligheten att modifiera produkterna och utan att behöva göra samma förändring på redan tillverkade tröskor.

Bilderna i denna publikation är valda ur ett globalt perspektiv och beroende på detta kan vissa detaljer variera från land till land. Kontrollera informationen med din lokala återförsäljare.